



PROTECCION PASIVA CONTRA EL FUEGO

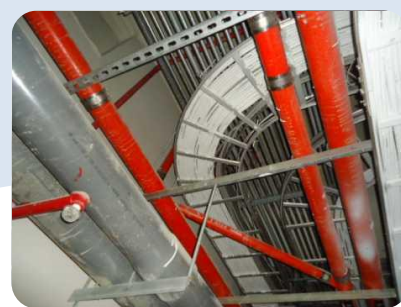
## REVESTIMIENTO PARA CABLES ELECTRICOS

CATALOGO 2019

### DESCRIPCION DEL PRODUCTO



**CKC-6150®** Es un revestimiento diseñado para prevenir la propagación de llamas en cables plásticos eléctricos o electrollamas. Es un revestimiento para cables retardante de fuego, libre de alójenos, flexible y sin asbesto. El revestimiento para cables CKC-6150 tiene sello FM™ Approved que asegura que el producto pueda resistir a condiciones extremas como congelamiento/descongelamiento inmersión en aguas saladas y aun así resistir al fuego. El ensayo también asegura que el revestimiento protector no desclasifica la actual capacidad de carga del cable. Atiende integralmente la norma NBR 13231 protección contra incendios en sub estaciones eléctricas. El CKC-6150® es compuesto de látex a base de agua y es adecuado, tanto como uso interno, como para uso externo.



### CAMPO DE APLICACIÓN:

Por ser un revestimiento para cables diseñados principalmente para protección contra el fuego el cable de energía eléctrica y de electrollamas, siendo ellos cables sueltos o en conjunto. El CKC -6150 puede ser usado tanto en ambientes internos como externos en electrollamas o aplicación de conjunto de cables. El revestimiento posee buenas propiedades adhesivas y adherencias inmediata en superficies verticales e inclinadas.

### ACABADOS:



De color blanco el revestimiento CKC-6150® es aplicado como si fuese una pintura convencional y por contener flexibilidad, los cables que recibirán la aplicación del mismo modo permanecerán con su resistencia original.

**TIEMPO DE ACCION** 100% del tiempo (acción constante inhibe la propagación de las llamas).

### MODO DE ACCION:

Cuando en contacto con el fuego, el CKC-6150® aplicados sobre los cables o electrolama, reacciona, disipando y reflejando el calor, que aislara térmicamente el material protegido. Posee propiedades ignífugas, así como también evita que la corriente eléctrica caiga inmediatamente. Pudiendo en muchos casos, evitar daños a equipos eléctricos y a los propios cables eléctricos. También aumenta y controla el tiempo de combate al fuego, en un eventual caso de incendios.

### ENSAYOS:

Este producto fue ensayado por laboratorios internacionales de acuerdo con la clase:3971 FM Approval y YEEE383. Atiende la IEC60332-22. [Para mayor información consulte la ficha técnica.](#)

#### Distribuidor en Chile

Fono +56 227387600 / +56 2232948192 | Los Fresnos 600, Galón N°10 | Colina - Santiago - Chile  
www.segfig.cl | segfig@segfig.cl - ventas@segfig.cl

#### Casa Matriz en Brasil

Fono +55 (11) 5595-8828 / +55 (11) 5584-6380 | Rua das Rosas, 300 – Bairro Mirandópolis | São Paulo - SP – Brasil - CEP: 04048-000  
Conheça o nosso site: www.ckc.com.br | Mais Informações : info@ckc.com.br

**ATENCIÓN:** Lea y siga rigurosamente las instrucciones de esta ficha técnica antes de utilizar este producto.

**Composición del CKC-6150®:** Pintura a base de agua resistente al fuego (resina PVA, agua, pentaeritritol, fosfato de amoníaco y melanina)

**Preparación de la Superficie:** La superficie donde CKC 6150 será aplicada, debe estar debidamente limpia, seca, libre de ceras, grasas, aceites o impermeabilizantes. La aplicación solamente tendrá efectividad después de su curado completo.

**Aplicación:** Brocha, rodillo spray airless. Completa su curado entre 24 a 72 horas. No aplicar si la temperatura ambiente fuera inferior a 10°C. *Para otros materiales consultar.*

Observaciones: Cada producto exige una cantidad de absorción estipulada para su efectividad. *Vea el rendimiento más abajo con atención para las cantidades correctas que serán utilizadas.*

**Rendimientos:** Absorción con todas las manos requeridas por cara (independiente del método de aplicación utilizado):

**Cables eléctricos:** mínimo 1600 micrones DFT (dry film thickness) para un atendimiento de FM Gloval. En aplicaciones convencionales, utilice de 500 a 900 micrones DFT (consulte a nuestro equipo de acuerdo con sus necesidades y legislación local.

*Para otros materiales, consúltenos. Los rendimientos pueden variar, dependiente del tipo de superficie y de la porosidad presente.*

**FM Approval:** Aprobado. El producto resiste a condiciones extremas de temperatura.

**IEEE 383 - Ensayo de llamas en cables eléctricos:** aprobado

**IEC 60.332-22 - Propagación de llamas vertical:** aprobado

**En Bases disponibles:** Balde (18,9 Lts.) / Densidad: 1.1-1.4 Kg/cm<sup>3</sup> / Viscosidad: >80Ku(25°C) / pH:7.5+/-0.5/ Color: blanco / Almacenaje:10° a 30°C

**Validez:** Indicado en el envase.

**Ciclo de mantención\*\*:** 10 años (uso interno) y 3 años (uso externo). La verificación debe ocurrir periódicamente. **El producto fue ensayado para un ciclo de 300 horas de envejecimiento / desgaste avanzado y fue aprobado.**

*\*\* El ciclo de mantención y periodo en que el producto resiste dada las condiciones de uso frecuente de superficies tratadas. Después de este periodo, recomendamos la reaplicación del producto. El ciclo de mantención puede variar por una serie de factores como intemperies, número de circulación de personas, humedad del recinto, impactos mecánicos y desgaste por materiales de limpieza o agentes químicos.*

**Seguridad:** Utilice los elementos de protección exigidos más abajo y mantenga este producto fuera de alcance de los niños.

**Equipamiento de Protección:**

**ATENCIÓN:** para su seguridad, use **mascarillas de respiración, gafas y guantes de protección durante la aplicación.**

*CKC y Segfis no se responsabilizan por el mal uso del producto, así como por accidentes ocurridos con este producto.*