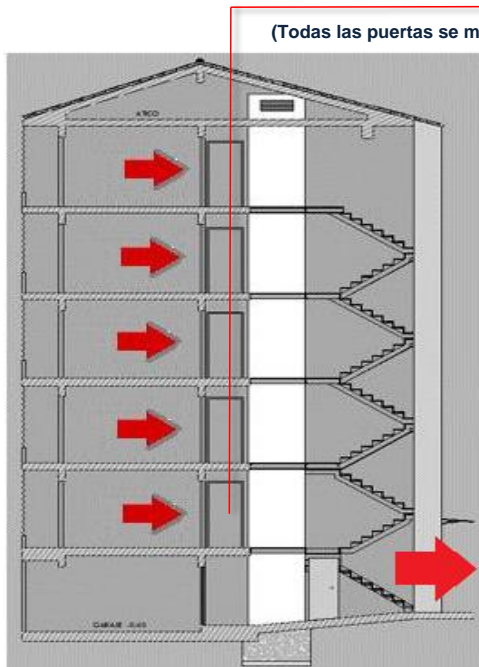


Sistema manual de retención

En el caso de puertas ubicadas en caja escala que poseen cerradura, todas tienen la capacidad de generar un control de acceso y retención de apertura de forma manual. Con lo cual es posible llevar a cabo un control en el tránsito al interior de la caja escala y que de manera muy simple basta con poner llave a las puertas de tal modo que cuando una persona al presionar la barra provoque la apertura desde el interior de la caja escala se ve obligado a descender hasta el primer piso imposibilitado de volver a ingresar al mismo u otro piso del recinto.



(Todas las puertas se mantienen cerradas desde interior caja escala)



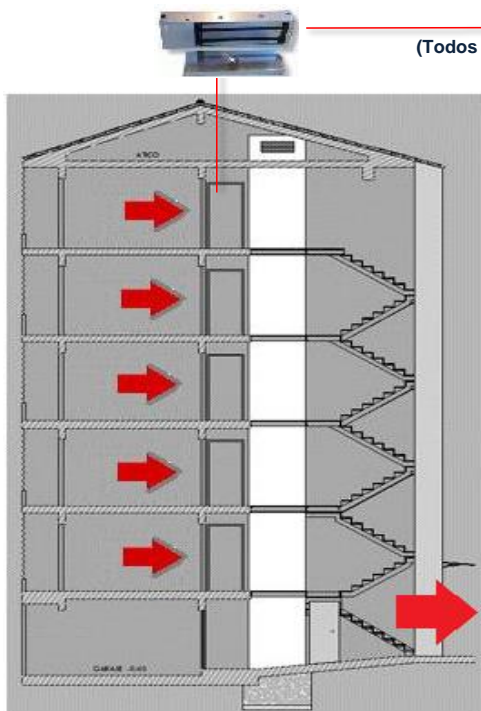
Nivel de seguridad

Tanto para la vía de evacuación como para mantener un control en el ingreso a la zona de seguridad como lo es la caja escala, esta es una solución que está incorporada en el equipamiento de una puerta de escape ya sea esta cortafuego o no, con lo cual el nivel de seguridad es óptimo y efectivo sin recurrir a un sistema electromagnético de retención.

Este esquema de mantención de las puertas cerradas con condición de sólo egreso es muy recomendable en edificios o recintos donde cohabitan distintas secciones, empresas o departamentos con prohibición de ingreso y controlados.

Sistema electromagnético de retención

Se asume una finalidad de control de acceso más estricta la cual es monitoreada remotamente que puede registrar las aperturas incluso incorporando alarmas sonoras con contactos que indiquen que se ha llevado a cabo. Con lo cual tanto cerradura, cilindro y manilla se pierden como mecanismo de apertura exterior del recinto debiendo mudar a una manilla simple o manillón tirador al ser retenedor el que permite la apertura.



(Todos los retenedores se destraban a la señal de la central)



(Central de alarmas o incendio)

Nivel de seguridad

La incorporación de un sistema de este tipo requiere de un análisis previo, debido a que depende de las condiciones de funcionamiento del recinto; ya que al implementar retenedores en puertas cuya función es la evacuación expedita y oportuna, cualquier falla o falta de mantención en el sistema conectado de los retenedores y central de alarmas podría provocar una tragedia de no enviar la señal de desenergización.

Este esquema de mantención de puertas cerradas con condición egreso e ingreso controlado es aplicable bajo un estricto y continuo monitoreo y mantención del sistema de alarmas, detección de incendio y alimentación de energía eléctrica.